



聖公會李炳中學  
升學就業輔導組

# 應用學習課程

## ApL

2022-2024學年

# 高中課程架構



聖公會李炳中學  
升學就業輔導組

## 四個核心科目

中國語文  
英國語文  
數學  
公社科

## 兩個選修科目

選修科目  
組合一及組合二  
各選一科修讀  
  
\*組合三 健管/數  
學延伸課程  
  
\*應用學習課程

## 其他學習經歷

生命教育課程  
  
其他學習經歷  
校本課程



# 應用學習課程是……

- 提供現時學校課程以外的學習平台
- 提供機會探究職業抱負（**實踐與理論並重，與寬廣的專業和職業領域緊密連繫**）
- 發展基礎技能、思考能力、人際關係、價值觀和態度，以及與職業相關的能力
- 在高中階段有機會取得資歷認可，為繼續升學及就業作好準備。

# 提供課程機構



聖公會李炳中學  
升學就業輔導組



詳見：[應用學習課程虛擬展覽 2021 \(網頁版\)](#)

## 註二 NOTE 2

課程提供機構 Course Provider	
CICE	明愛社區書院 Caritas Institute of Community Education
CityU(SCOPE)	香港城市大學專業進修學院 School of Continuing and Professional Education, City University of Hong Kong
HKAPA	香港演藝學院 The Hong Kong Academy for Performing Arts
HKBU(SCE)	香港浸會大學持續教育學院 School of Continuing Education, Hong Kong Baptist University
HKCT	香港專業進修學校 Hong Kong College of Technology
HKIT	香港科技專上書院 Hong Kong Institute of Technology
HKU(SPAC)	香港大學專業進修學院 School of Professional and Continuing Education, The University of Hong Kong
LIFE	嶺南大學持續進修學院 Lingnan Institute of Further Education
PolyU(SPEED)	香港理工大學專業進修學院 The School of Professional Education and Executive Development, The Hong Kong Polytechnic University
VTC	職業訓練局 Vocational Training Council

# ApL



聖公會李炳中學  
升學就業輔導組

## 達標

文憑試第二級成績

## 表現優異(I / II)

文憑試  
表現優異(I)=第三級  
表現優異(II)=第四級

## 認受性

1. 個別院校、學院或學士學位課程會視ApL作為選修科目、給予額外分數或作為額外的輔助資料
1. 副學位課程：學生可提交應用學習科目的成績，報讀該等課程
2. 其他：大專院校如VTC則認受

# 認受性

## 接受一個ApL



聖公會李炳中學  
升學就業輔導組



Hong Kong Baptist University

會考慮「應用學習科目」成績的科目：

1. [JS2620\(體育及康樂管理文學士\)](#)：考慮與體育相關的成績，即運動科學及體適能、運動及體適能教練。
2. [JS2810\(視覺藝術文學士\)](#)：接受數個課程「達標並表現優異」的成績。

注：由於本年度的應用學習課程科目有變，  
該科尚未提供最新資訊。

2) The other elective can be any of the following subjects:  
a) Category A subjects;  
b) Applied Learning subjects with "Attained with Distinction (I)" or above;  
c) Other Language subjects at Grade E or above.

2) The other elective can be any of the following subjects:  
a) Category A subjects including Extended Part of Mathematics (Module 1 or Module 2);  
b) Applied Learning subjects related to Physical Education at Attained with Distinction (I) or above.

# 認受性

## 接受一個ApL



聖公會李炳中學  
升學就業輔導組

考慮「Medical Laboratory Science」 「表現優異 II」的成績：

1. [JS1805](#) : *Department of Biomedical Sciences (options: BSc Biological Sciences, BSc Biomedical Sciences)*
2. [JS1806](#) : *BSc Biological Sciences*
3. [JS1807](#) : *BSc Biomedical Sciences*

考慮相關應用學習課程「表現優異 I / II」的成績：

1. [JS1041](#) : *School of Creative Media (options: BA Creative Media, BSc Creative Media, BAS New Media)*
2. [JS1042](#) : *BA Creative Media*
3. [JS1043](#) : *BSc Creative*
4. [JS1044](#) : *BAS New Media*



政府創辦·多元創新

Government established · Diversified and innovative

- [JS9580](#)
- Bachelor of Education with Honours in Early Childhood Education (Leadership and Special Educational Needs)
- **Subject with heavier weighting :** Applied Learning subject (Category B) "Child Care and Education" (x 2)

注：由於本年度的應用學習課程科目有變，該科尚未提供最新資訊。

以上為2020-2021年度資料，僅供參考。<https://www.admo.cityu.edu.hk/jupas/entreq/bd/>

# 認受性

## 接受一個ApL



聖公會李炳中學  
升學就業輔導組



- 個別學位課程接受一個相關的ApL達到「表現優異」級別。

- 「表現優異」會被視為已符合選修科目的要求。
- 「達標」級別則被視為考慮因素



認受性

# 視作額外考慮因素



聖公會李炳中學  
升學就業輔導組



香港中文大學  
The Chinese University of Hong Kong



THE HONG KONG  
UNIVERSITY OF SCIENCE  
AND TECHNOLOGY

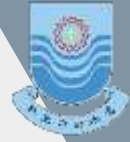


The University of Hong Kong



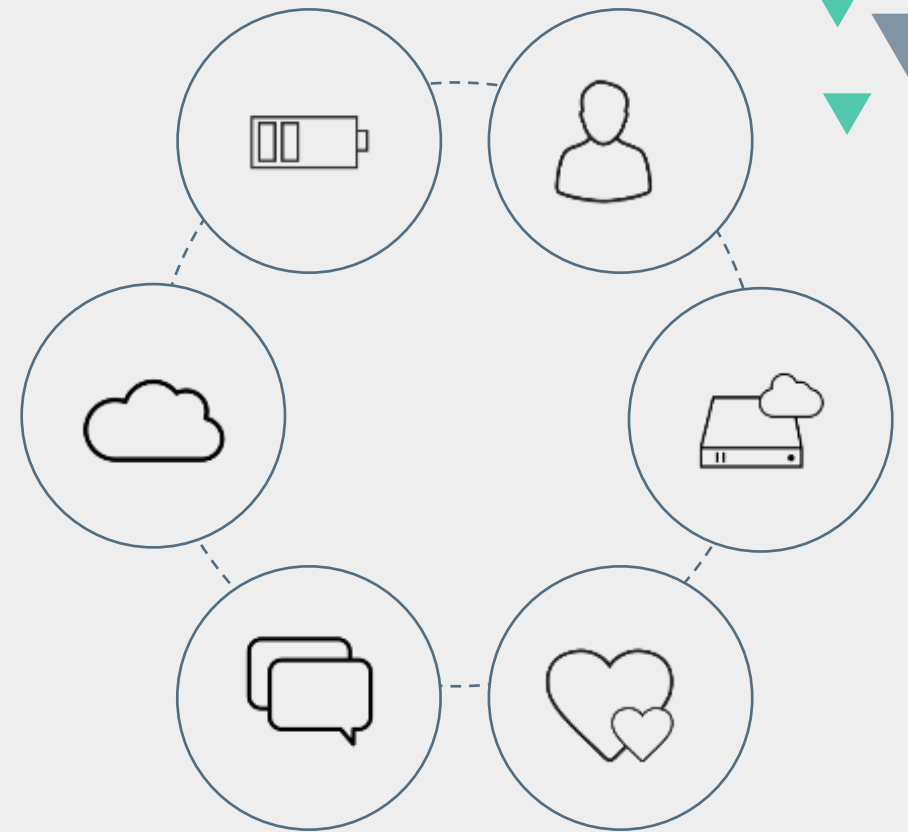
Lingnan 嶺南大學  
University

# 應用學習課程內容

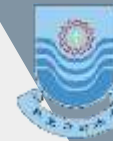


聖公會李炳中學  
升學就業輔導組

1. 媒體及傳意
2. 創意學習
3. 應用科學
4. 服務
5. 商業、管理及法律
6. 工程及生產



# 課程內容(詳細資料可參考課程概覽)



聖公會李炳中學  
升學就業輔導組

學習範疇	課程組別	學習範疇	課程組別	
創意學習	設計學	服務	食品服務及管理	
	媒體藝術		款待服務	
	表演藝術		個人及社區服務	
媒體及傳意	電影、電視與廣播學	應用科學	食物科學	
	媒體製作與公共關係		醫療科學及健康護理	
商業、 管理及法律	會計及金融		工程及生產	心理學
	商業學			運動
	法律學	土木、電機及機械工程		
			資訊工程	
			服務工程	

# 課程內容例子 (2022-2024)



聖公會李炳中學  
升學就業輔導組

**核心部分 Core Part (60小時hrs)**

1. 烹調基礎  
Culinary Fundamentals (48小時hrs)  
- 西式食品製作概覽  
Introduction to western food preparation  
- 廚房設置及管理  
Kitchen set-up and management.

2. 食物衛生與職業安全  
Food Hygiene and Occupational Safety (12小時hrs)  
- 食物衛生及安全  
Food hygiene and safety  
- 職業安全  
Occupational safety

**選修部分 Elective Part (120小時hrs)**

**廚藝 Culinary Arts** OR **甜品及包餅 Dessert, Baking and Pastry Arts**

3A. 廚藝基本食材  
Food Fundamentals (30小時hrs)  
- 食物材料  
Food commodities  
- 食物保存及儲藏  
Food preservation and storage  
- 菜單及食譜設計  
Menu and recipe design.

3B. 甜品及包餅基本食材  
Food Fundamentals (30小時hrs)  
- 食物材料  
Food commodities  
- 食物保存及儲藏  
Food preservation and storage  
- 菜單及食譜設計  
Menu and recipe design

4A. 基礎食品製作  
Basic Food Preparation (70小時hrs)  
- 煎滷、羹湯及汁醬  
Stock, soup and sauce  
- 頭飯及小點製作  
Appetizers and snacks  
- 主菜製作  
Main dishes  
- 薯菜及配菜  
Greens and side dishes  
- 創意伴碟設計  
Creative garnish and plate decoration

4B. 基礎甜品及包餅製作  
Basic Food Preparation (70小時hrs)  
- 軟硬麵包  
Bread and rolls  
- 蛋糕及酥皮製品  
Gâteau and pastries  
- 歐陸甜品  
European desserts  
- 朱古力  
Chocolates  
- 創意餅面裝飾及伴碟設計  
Creative toppings and plate decoration

5A. 創發專題研習  
Project on Culinary Arts (20小時hrs)  
- 特色菜單設計及製作  
Planning and preparation of a menu for special diets

5B. 甜品及包餅專題研習  
Project on Dessert, Baking and Pastry Arts (20小時hrs)  
- 特色菜單設計及製作  
Planning and preparation of a menu for special diets

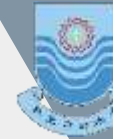
6. 西式食品製作大賽  
Food Competition

按圖進入連結

科目名稱	西式食品製作
課程提供機構	職業訓練局
學習範疇 / 課程組別	服務 / 食品服務及管理

所有課程總課時：180小時  
F.4/5-F.6 (上學期)

# 課程內容例子 (2022-2024)



按圖進入連結

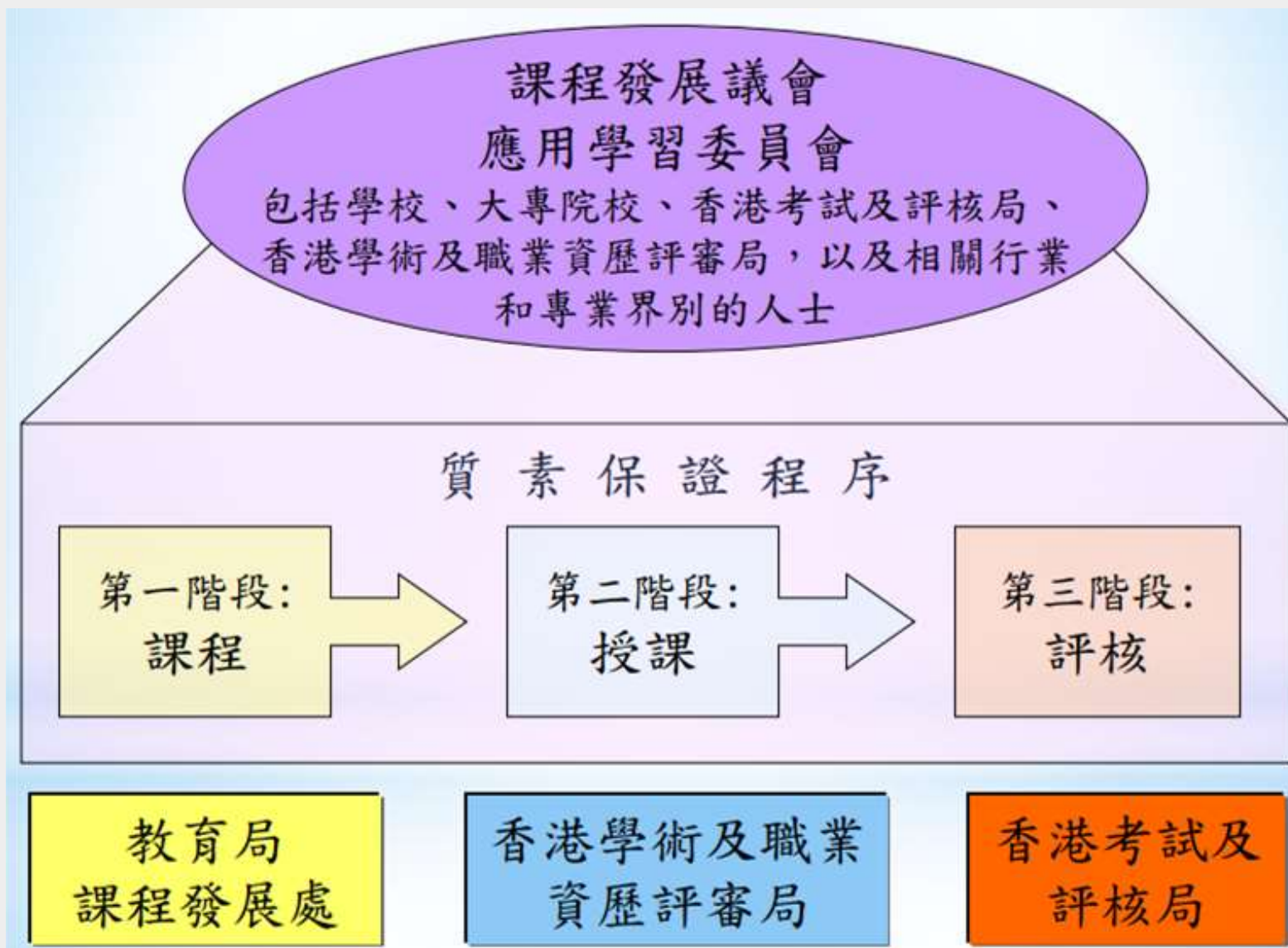
- 新課程：  
應用學習試點課程—多媒體故事  
(2021/22學年於中四開辦; 2024  
年香港中學文憑考試)
- 模式一：2022年9月開辦，中五  
報讀

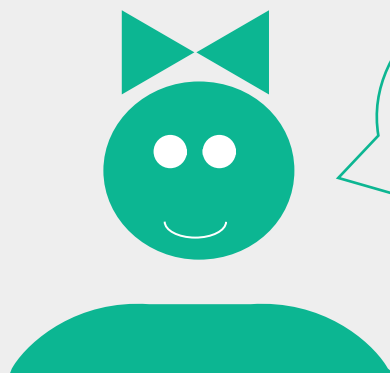


# 課程質素

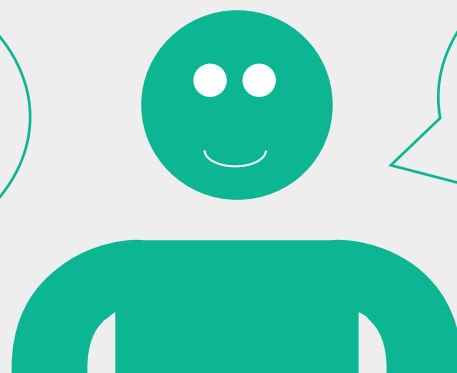


聖公會李炳中學  
升學就業輔導組





我想知更多  
關於課程的  
資訊！



可到教育局看  
課程一覽表

## 參閱詳情

<https://www.edb.gov.hk/tc/curriculum-development/cross-kla-studies/applied-learning/index.html>



# 課業範例

- 考試局網頁

- 評估計劃

- 優異示例

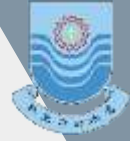
- [http://www.hkeaa.edu.hk/tc/HKDSE/assessment/subject\\_information/category\\_b\\_subjects/Creative/643\\_2013Samples.html](http://www.hkeaa.edu.hk/tc/HKDSE/assessment/subject_information/category_b_subjects/Creative/643_2013Samples.html)

唔駛溫  
書

至至係  
玩



# 課程要求



聖公會李炳中學  
升學就業輔導組

- 不得退修（頂硬上）
- 修讀年期一年半
  - （星期六上課/時間：9am-12pm/ 1:30pm-4:30pm）
- 出席率(85%)
  - 三個學期 - 約9堂
  - 醫生紙 / 帶隊老師批准(需向學校及有關機構呈交醫生紙副本/家長信)
  - 無故缺席則以曠課論
  - 2022年9月開課

# 修讀資格

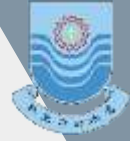


聖公會李炳中學  
升學就業輔導組

- 中四全年操行須達**B-**級或以上，良好出席紀錄。
- 必須報讀相關「應用學習課程」的導引課程。
- 學生如未能在中四級全年考試平均成績達到以下百分比要求，則須退修其中一個選修科目。

科目	百分比要求
總平均分	60%
中文科、英文科	50%
數學科、通識科及兩科選修科	40%

# 同學如有興趣報APL



聖公會李炳中學  
升學就業輔導組

**必須**完成導引課程

- 報名日期：2022年2月（待定）
- 舉辦日期：（待定）

導引課程安排：

- 於指定日子及時間到有關院校上課/網上zoom課程
- 同學須**自拍/拍下當天課程資料**以作證明
- 如課程未有提供網上導引課程，則須向老師提交學習意向書
- 所報導引課程必須與將會報讀的ApL課程相關



# 報讀導引課程後.....

- 正式接受報名  
(2022年3月-4月)
- 接受有關機構面試  
(5月初將開辦面試工作坊)

# 重要日程



聖公會李炳中學  
升學就業輔導組

## 1. 導引課程報名

2022年2月 ( 待定 )

細閱閱資料及報名(google form)

## 2. 導引課程上課

2022年3月 ( 待定 )

到有關院校上課，同學須證明已上課

## 3. 正式報讀應用學習課程

2022年3月至4月 ( 待定 )

有興趣報讀同學填交回條

# 重要日程



聖公會李炳中學  
升學就業輔導組

## 4. 參與面試工作坊

2022年4月/5月

本校提供面試工作坊



## 5. 面試

2022年4月/5月

到有關院校面試



## 6. 正式取錄及確定修讀

2022年6月

有興趣報讀同學填交回條