

高中選科講座

2023-2026

優化課程迎接未來 培育全人啓迪多元

優化高中核心科目

你還記得...

固化心態
VS
成長心態



一個概念

當你每次嘗試學習一些困難的新知識時，腦裏面的神經細胞便會建立一些更強的連結，而連結越多越強，你就會愈聰明。就是說，你的腦袋其實就好像肌肉一樣，愈鍛練得多，便會愈聰明。



1. 引入

本校中四至中六級課程

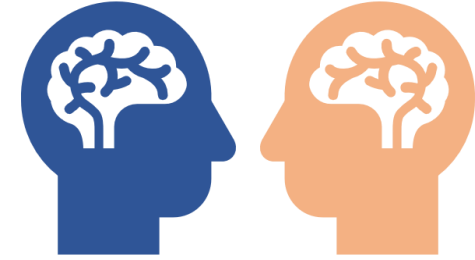
必修科	中文，英文，數學，公民及社會發展科
第一組 選修科	生物，企業、會計及財務概論，中國歷史，物理，旅遊與款待，視覺藝術
第二組 選修科	生物，化學，經濟，地理，健康管理與社會關懷，歷史，資訊及通訊科技
第三組 選修科	健康管理及社會關懷，數學延伸單元 (M2)

***第三組選修科，由學校按同學表現分配**

課堂結構

	4A	4B – 4E
主修科	✓	✓
選修一	✓	✓
選修二	✓	✓
選修三	✓	不適用
宗教 / 生涯與職業探索	✓	✓
音樂與影像 透視新媒體 Python 程式編寫 個人理財教育	不適用	✓

選修三



健康管理及社會關懷 (HMSC) 或

數學延伸單元 (M2)

選修三由學校按同學表現分配，鼓勵同學嘗試挑戰及擴闊眼界。

部分主科課堂較 4B – 4D 同學少，以騰出空間。

如何安排 修讀選修 三？

根據成績安排同學修讀選修三

只安排修讀 HMSC

只安排修讀 M2

修讀 HMSC或M2

選修三組

健康管理與社會關懷科 / 數學延伸單元

選科優次只須按修讀意願排序

按自己能力、興趣及未來升學考慮，順序編排選修組合

毋須因會否推薦修讀 3X 而改變選修組合的意願。

如獲推薦修讀選修三組中的「健康管理與社會關懷科」

- 系統編配時會跳過有「健康管理與社會關懷科」的組合
- 因此學生不會在選修二組及三組同時修讀

健管獲派於X3（所有科目未額滿）

已編排的選科組合次序

1 ~~中央 健管~~

2 ~~生物 健管~~

3 ~~旅遊 健管~~

4 ~~視藝 健管~~

5 ~~物理 健管~~

6 ~~企會財 健管~~

7 企會財 經濟 ✓

8 中史 生物

9 視藝 化學

10 視藝 資訊

11 視藝 歷中

12 視藝 生物

最終同學A獲派：

X1企會財 X2經濟 X3健管

M2 獲派於X3 (所有科目未額滿)

已編排的選科組合次序

1 中史 健管



2 生物 健管

3 旅遊 健管

4 視藝 健管

5 物理 健管

6 企會財 健管

7 企會財 經濟

8 中史 生物

9 視藝 化學

10 視藝 資訊

11 視藝 歷史

12 視藝 生物

最終同學A獲派：

X1 中史 X2 健管 X3 M2

問與答

學校安排我讀3X，我可以選擇不讀嗎？

學校安排我讀3X，我可以選擇修讀健管還是M2嗎？

學校沒有安排我讀3X，我可以增修嗎？

如果我真的應付不來3X，會如何安排？

中三級高中選科流程表

日期	活動	目的
26/6	高中選科講座	簡介正式選科程序
26-30/6	正式選科	繳交中四選科表格
5/7	公佈選科結果 (本校GOOGLE電郵發放)	

選科原則 – 學校編排科目

◆ 選修一組及二組安排

- ◆ 學生按志願排優次，按中三全年成績編配

◆ 選修三組

- ◆ 校方按學生的學習表現，推薦同學修讀

◆ 應用學習課程

- ◆ 按個人興趣、學習能力及學習態度而定(操行及成績)



詳情於
中四公佈

高中選科系統



聖公會李炳中學
S.K.H. Li Ping Secondary School

關於我們 學與教 全人發展 傑出成就 入學資訊 家校夥伴 校內資源 更多+

牧養關愛

照顧學習多樣性

生涯規劃

非華語學生教育支援

綠色校園

STEAM

生涯規劃



升學出路圖

中六級適用 ▾

申請在學證明文件

中五級適用 ▾

高中選科 ▾

生涯規劃 ▾

家長專區 ▾

常用連結 ▾

關於我們

聖公會李炳中學

生涯規劃部

高中選科系統

選修一

生物科

企業、會計與財務概論科

中國歷史科

物理科

視覺藝術

旅遊與款待科

選修二

生物科(生物二組)

化學科

經濟科



首頁

文憑試放榜

JUPAS

E-APP

本地升學途徑

展覽 / 參觀 / 活動

工作相關

面試技巧

新聞焦點

外升學

應用學習課程

高中選科

課程資料

重要資訊

March 1, 2023

中六試前講座2023

October 12, 2022

JUPAS 工作坊 12/10

October 12, 2022

中六多元出路講座

文駿老師

文駿老師

文駿老師

標籤

JUPAS

parents

pns

vtc

先修班

內地

內地升學

出路

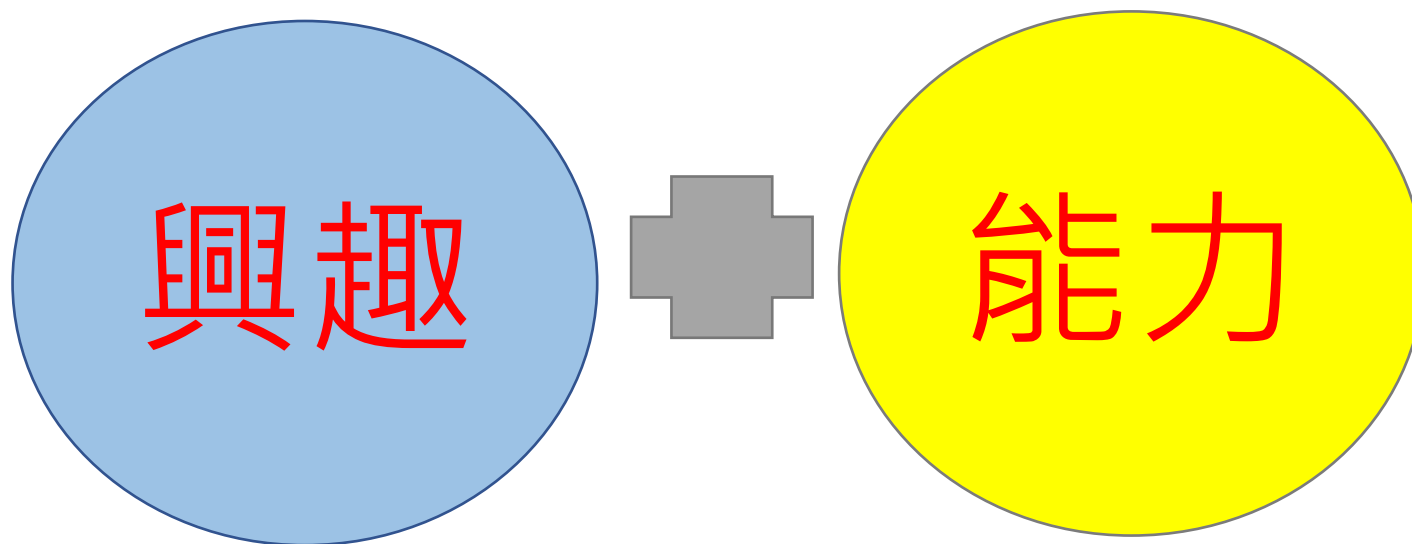
台灣

台灣升學

選科原則

一. 多考慮自身興趣或能力

- ◆ 以學科成績為依歸?
- ◆ 量力而為? 挑戰自己? 發展潛能?



二。考慮各選修科對將來升學或就業的影響

- 參考大學聯招網頁(jupas.edu.hk/tc)內各院校科目的入學要求



入讀先決條件

浸會大學

中藥學學士(榮譽)

- 必修科 3 3 2 2
- 必須獲得化學 3 級成績

教育大學

歷史教育學士(榮譽)

- 必修科 3 3 2 2

中國歷史科 / 歷史科將獲加分

三. 不應盲目跟從朋輩的意向

「共同進退！」

「呢一科好易讀！」



講座重溫

<https://eclass.liping.edu.hk/~live/20230626/>